

# Kesyon Moun Poze Souvan

## Vizit Vityèl yo

### **Kesyon: Kisa yon vizit vityèl ye ?**

**Repons:** Sèvis vizit vityèl sant sante ou a konekte w dirèkteman ak doktè ki responsab pou swen sante pitit ou a nan yon sistèm videyo entèaktif an dirèk ki sekirize epi konfidansyèl. Sèvis sa a pèmèt pitit ou resevwa swen li bezwen an pandan li lakay li - oswa yon lòt kote ki pratik. Vizit vityèl yo se prèske menm bagay ak vizit fas-a-fas yo- klinisyen an ap egzaminen sentòm pitit ou a, reponn kesyon ou yo, epi pale sou pwochen etap yo.

### **Kesyon: Poukisa mwen ta dwe pwograme yon vizit vityèl?**

**Repons:** Vizit vityèl yo rann li pi fasil pou jwenn swen espesyalize. Yon vizit vityèl ap pèmèt ou jwenn swen nan konfò lakay ou, oswa nenpòt lòt kote ki pratik pou ou, avèk yon aparèy mobil. Sa ap ede w ekonomize tan ou epi lajan ou t ap bezwen depanse nan transpò. Epitou, ou ka envite lòt manm fanmi ou pou patisipe nan vizit vityèl yo pandan yo yon lòt kote, ki fè sèvis la vrèman pratik pou fanmi ki okipe yo.

### **Kesyon: Kijan yon vizit vityèl diferan ak yon vizit regilye?**

**Repons:** Yon vizit vityèl se prèske menm bagay ak yon vizit fas-a-fas regilye nan yon sant sante. Pou kòmanse vizit ou a, ou prale sou yon lyen videyo sekirize yo te ba ou. Lè ou rive nan sal datant vityèl la, yo pral mete klinisyen w lan okouran epi nou pral konekte avèk ou nan sistèm videyo a. N ap ka kominike an tan reyèl, pataje imaj, egzaminen nenpòt rezilta tès nan laboratwa oswa medikaman, epi pale menm jan nou t ap pale si nou te nan yon vizit fas-a-fas.

### **Kesyon: Ki kalite teknoloji mwen bezwen pou yon vizit vityèl?**

**Repons:** Ou ka fè yon vizit vityèl sou nenpòt telefòn mobil entelijan tankou yon iPhone, Android, oswa iPad. Telechaje aplikasyon MyChart la sou telefòn ou nan magazen aplikasyon Google Play oswa Apple yo. Si ou pa gen yon kont MyChart, tanpri gade nan Gid Itilizatè pou Pasyan MyChart sant sante yo ba ou a.

### **Kesyon: Kijan pou mwen pwograme yon vizit ak pwofesyonèl swen sante Konpòtman mwen an?**

**Repons:** Ou ka pwograme vizit vityèl ou a ak pwofesyonèl swen sante konpòtman ou an, lè ou kontakte sant lan dirèkteman.

### **Kesyon: Si mwen gen 13 lane oswa ki pi gran, èske mwen pral bezwen genyen pwòp kont MyChart mwen pou vizit vityèl mwen an?**

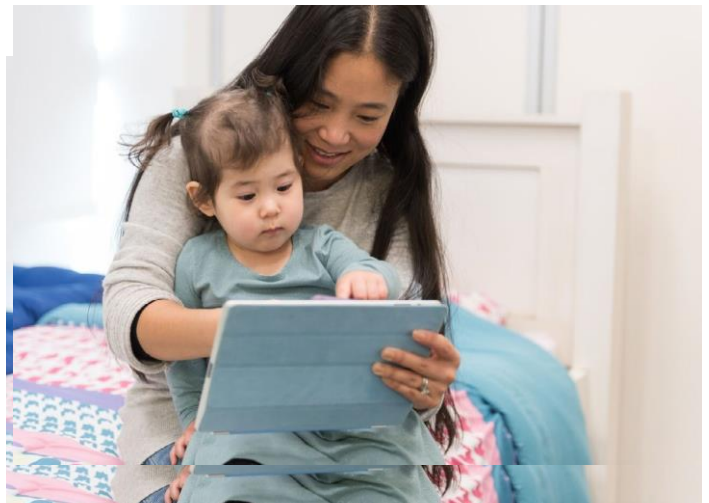
**Repons:** Timoun yo ki gen 13 lane oswa ki pi gran pral bezwen kreye pwòp kont MyChart yo pou yo ka jere randevou vizit vityèl yo a. Paran ak responsab legal yo pa pral kapab jwenn aksè nan vizit vityèl ou yo nan otorizasyon parantal sou kont MyChart yo.

### **Kesyon: Kijan pou mwen kòmanse yon vizit vityèl ?**

**Repons:** Senpleman klike sou Kòmanse Videyo Vizit la epi antre nan Apèl la.

### **Kesyon: E si mwen gen yon kesyon?**

**Repons:** Si ou bezwen èd, kontakte sant sante a dirèkteman.



**Mèsi paske ou enterese pou pwograme yon vizit vityèl.**

# Vizit Vityèl yo

Vizit vityèl yo sèvi ak teknoloji konferans nan videyo pou konekte ou ak klinisyen w la. Apre ou fin pwograme vizit vityèl ou a, pa bliye fè bagay sa yo anvan randevou w la.

*Remake:* Ou dwe gen yon kont MyChart pou w kapab anmezi pou konplete yon Vizit. Si w pa gen youn, tanpri kontakte sant sante w.

## Prepare pou vizit ou

### 1. Telechaje Aplikasyon MyChart

Navigate nan magazen Apple oswa Google Play yo sou aparèy mobil ou a pou w ka telechaje de aplikasyon sa yo nan aparèy la. Sinon, ou ka sèvi ak kamera aparèy ou a pou eskane kòd QR pou telechaje chak aplikasyon sou aparèy ou a.



## Konekte sou Aplikasyon MyChart

- Pasyan yo **ki poko gen 13 lane** yo dwe fè moun ki gen otorizasyon parantal la konekte ak kont MyChart yo
- Pasyan yo **ki gen 13 lane yo oswa ki pi gran** yo dwe konekte ak pwòp kont MyChart yo

Si se premye fwa w ap konekte nan aplikasyon an epi yo mande pou w chwazi yon Òganizasyon, tanpri chèche: "PPOC"

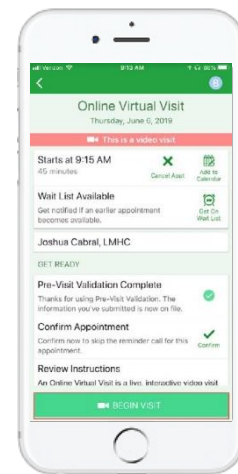
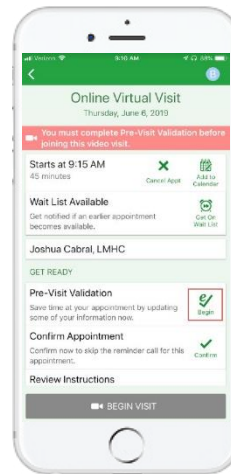


## Nan jou vizit ou a

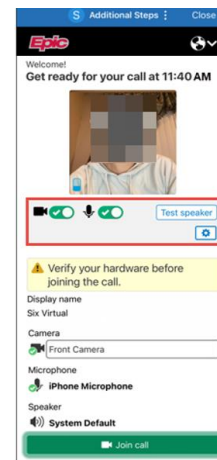
### 1. Konekte sou aplikasyon MyChart la epi fè validasyon anvan vizit ou a 15 minit anvan randevou ou a

2. Apre ou fini avèk validasyon anvan vizit ou a, w ap gen chwa pou peye kopeman ou a *Si ou deside pa peye, sant sante ou a ap voye yon bòdwo ba ou.*

### 3. Klike sou bouton Kòmansè Vizit



### 4. Rantre nan Apèl la Aktive kamera w ak mikwofòn ou. Klike "Antre nan Apèl la"



*Ou bezwen Èd? Tanpri kontakte sant sante w dirèkteman.*

# Prepare w Pou vizit vityèl ou a



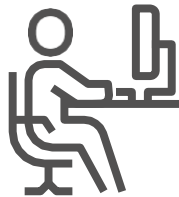
## Konekte sou Kont MyChart ou

Klike sou tabilasyon Randevou w pou asire ou pwograme vizit vityèl ou yo. Klike sou 'Kòmanse Vizit' pou asire reyinyon an kòmanse.



## Ajiste Eklaraj ou.

Fèmen pèsyèn yo epi limite limyè natirèl



## Jwenn yon kote ki trankil.

Zòn nan ta dwe prive epi san distraksyon.



## Ou ta dwe alè.

Konekte bonè pou vizit vityèl ou.



## Fikse kamera w.

Mete kamera w nan nivo zye pou yo wè tout figi w.



## Kominike bonè.

Pale dousman ak klèman nan mikwofòn la.